

CHEGA DE SAUDADE



TOM JOBIM

arr.: Manuel Pérez-Gil (2020)

Moderato (♩ = 90)

mf

5

f

Allegro (♩ = 140)

12

1. 3

19

25

2.

31

38

44

51

59

65

71

CHEGA DE SAUDADE



Moderato (♩ = 90)

mf

9 Allegro (♩ = 140)

f

17

25 2.

30

37

44

50

57

63

68

74

CHEGA DE SAUDADE



Moderato (♩=90)

8 *mf*

9 Allegro (♩=140)

8 *f*

15 1.

25 2.

31

38

44

50

58

64

70

CHEGA DE SAUDADE



Moderato (♩ = 90)

mf

8 Gm7 A7 Dm Dm/C

5 E7/B Eb/Bb A7 Dm7 Eb9

Allegro (♩ = 140)

f

9 Dm/C E7/B Bbm6

14 A7b13 Dm7 Eb9 Dm7 Dm6 Am7

20 Bbm6 A7 A7b13

25 Dmaj7 D7b9 Gm7 A7b13 Dm

30 Am/C E7/B Bbm6 A7b13 Dm7 Em7 A13

35 Dmaj9 B7b9b13 E9 E7 A9sus

CHEGA DE SAUDADE-guitarra



40 A9 Ddim D6 Dmaj7 Ddimmaj7

45 Em7 E9 Gm6/Bb

50 A7b9 Dmaj9 Bm7 E9

55 F#7 Bm7 Bbm7 Am7 D7b9 Gmaj7

60 Gm7 F#m7 B13 B7b13 E7 A13

65 F#13 F#7b13 B7b9b13 E9 A13 D9 C7

70 B7b9b13 E9 A13 D9 C7 B7b9b13

75 E9 A13 D9

CHEGA DE SAUDADE

CONTRABAJO

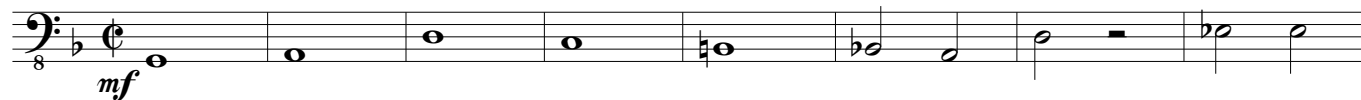


www.uv.es/perezgil/

TOM JOBIM

arr.: Manuel Pérez-Gil (2020)

Moderato (♩=90)



9 Allegro (♩=140)

